

"עמוד השדרה הבוגר"

יגאל מירובסקי

אורתופדיה

בית חולים אסף הרופא



אפידמיולוגיה

- 85% יסבלו מכאבי גב (בכל רגע נתון 15% סובלים מכאבים).
- כאב גב הוא הבעיה הרפואית השנייה בשכיחותה.
- הסיבה החמישית בשכיחות לאשפוז.
- כ-4 מכל 5 מבוגרים יסבלו מבעיות גב במהלך חייהם.
- כ-80% מכאבי הגב חולפים תוך חודש.
- **כ-10% מהכאבים יהפכו כרוניים.**
- רב הסובלים הם בגילאי 30-50.
- כאב גב כרוני הוא מהסיבות העיקריות להפסד ימי עבודה.

גורמי סיכון סביבתיים

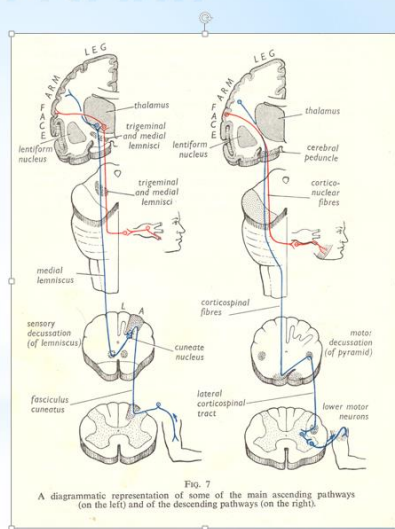
- תורשה
- יציבה.
- יתר משקל.
- מבנה שרירי לקוי.
- היעדר כושר.
- עישון.
- מצבים נפשיים.

כאב

"תחושה לא נעימה, תיתכן גם כתגובה לחוויה
אמוציונלית הקשורה לנזק אמיתי או מצופה
והמוגדר על ידי הסובל/ת במונחים אלה"

מסלולי כאב

- Dorsal horn.
- Spinothalamic tract.
- Thalamus.
- Cerebral tract.



האגוד הבינלאומי ללימוד הכאב 1979

סוגי הכאב

נוירופאתי	דלקתי	מכאני	
הדרגתית	הדרגתית	פתאומית	הופעה
לא משנה	מקלה	מחמירה	תנועה
שורף	עמום / חד	חד	אופי
אין הבדל	יותר בבוקר	בשינוי תנוחה	זמן
קבוע	גלי	קבוע / משתפר	מהלך
קור, שיעור	חום, אודם	אין	סימנים נוספים
אין	ארוך	קצר	קשיון מפרקי

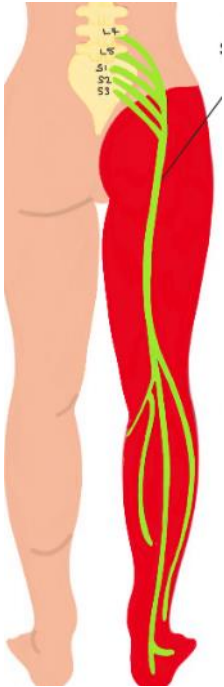
- מכני.
- דלקתי.
- נוירופטי.
- קוליקי.
- וסקולרי.

משך הכאב

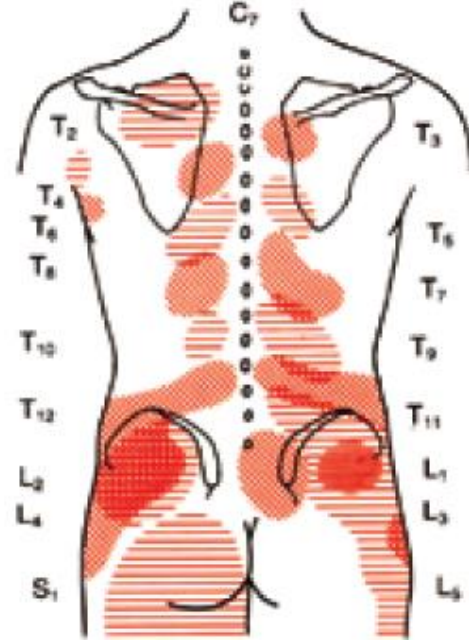
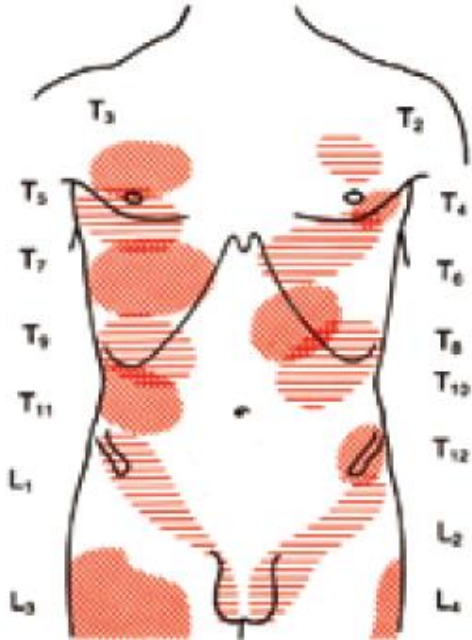
- חריף (Acute): עד 6 שבועות.
- תת-חריף (Subacute): 6-12 שבועות.
- כרוני (Chronic): מעל 3 חודשים.

מיקום הכאב

Radicular
Pain

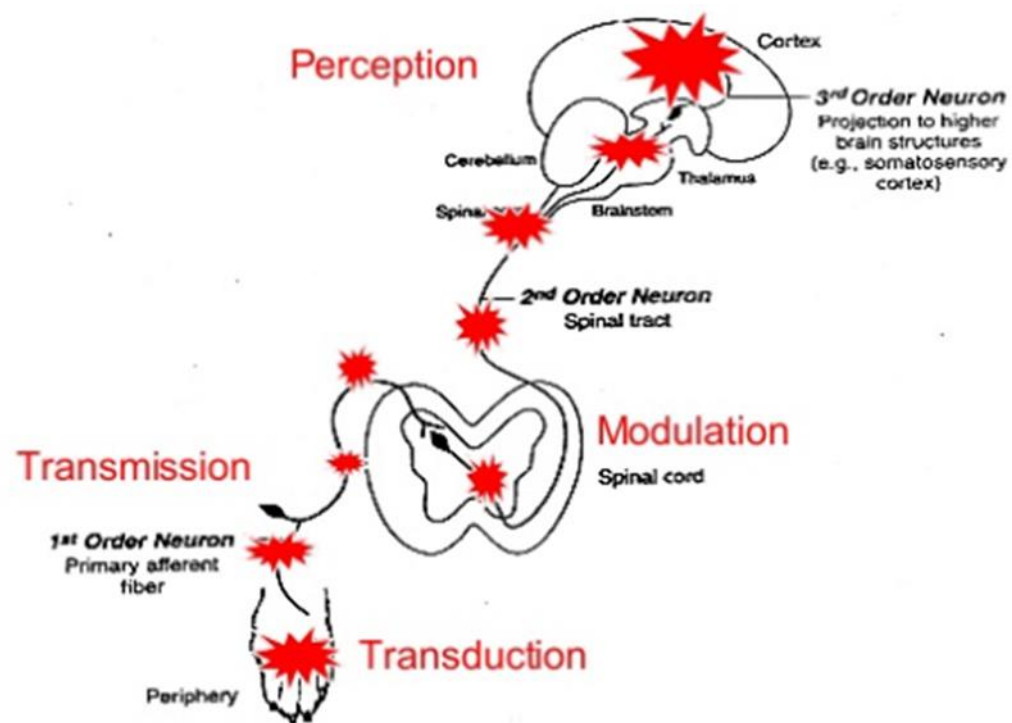


Referred
Pain

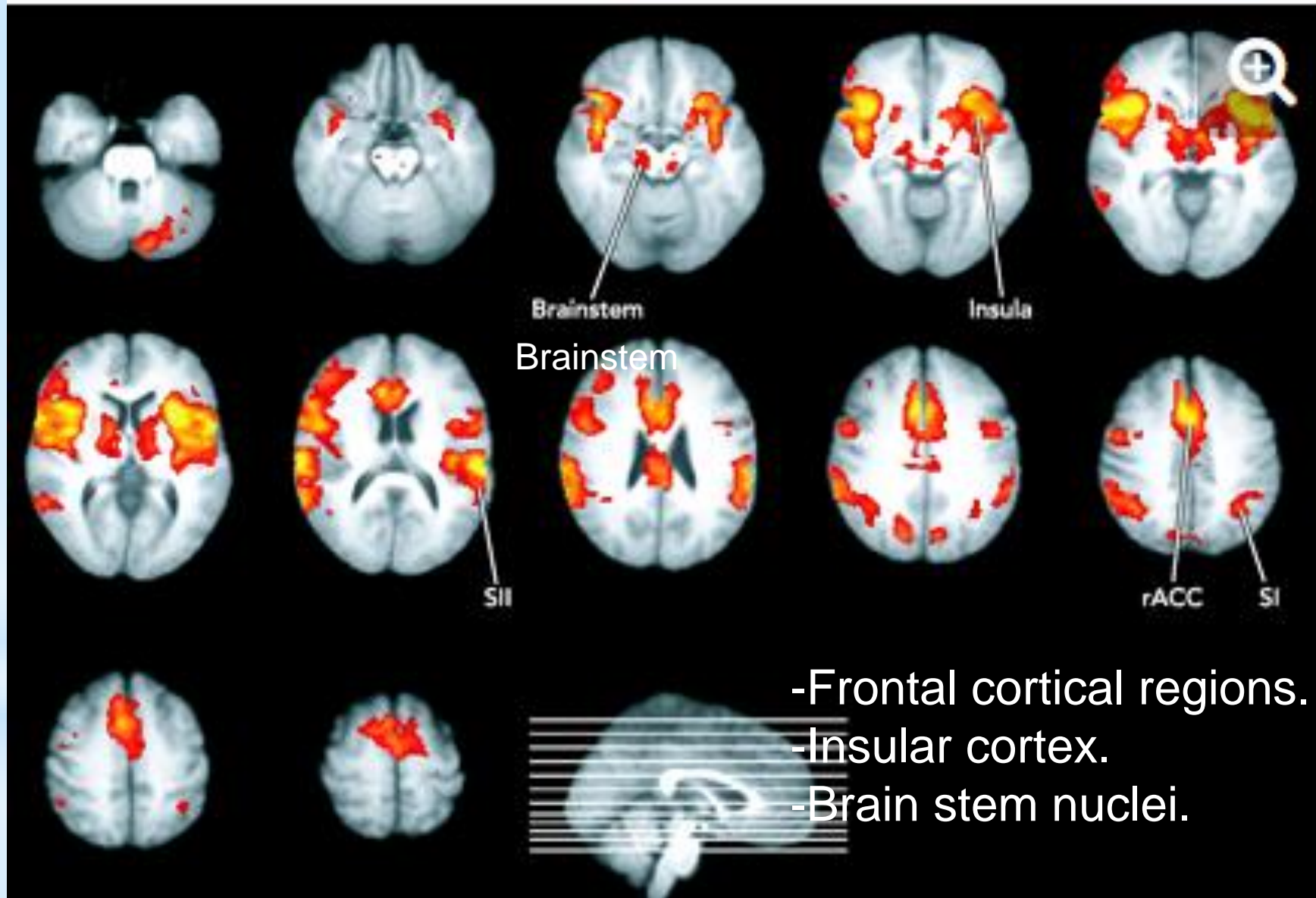


- מקומי (Local).
- רדיקולרי (Radicular).
- מושלך (Referred).

מסלולי כאב



Evoked pain in neuropathic pain





דגלים אדומים

- מחלה זיהומית.
- מחלה גידולית.
- טראומה.
- תסמינים נוירולוגיים.
- מתחת לגיל 20 ומעל לגיל 60

זיהום

- בד"כ ילדים קטנים, זקנים ומחלות רקע (סכרת, מחלות אוטואימוניות ותנגודת גוף ירודה)
- מחלה זיהומית או פעולה פולשנית בחודש האחרון.
- כאב קשה דלקתי בעיקרו.
- לעתים קרובות ללא חם או לויקוציטוזיס אך CRP מוגבר.
- צילומים ו-CT בשלב מוקדם תקינים.
- אבחנה במיפוי עצמות או CT



גידולים

• מקור: ראשוני:

Osteoid Osteoma, Aneurismal Bone Cyst, Giant Cell Tumor

ראשוני ממאיר: Multiple Myeloma

משני:

שד, ריאות, כליות, תירואיד, ערמונית.

• כאב מכני + דלקתי.

• סיפור רקע.

• לעתים חסר נירולוגי.



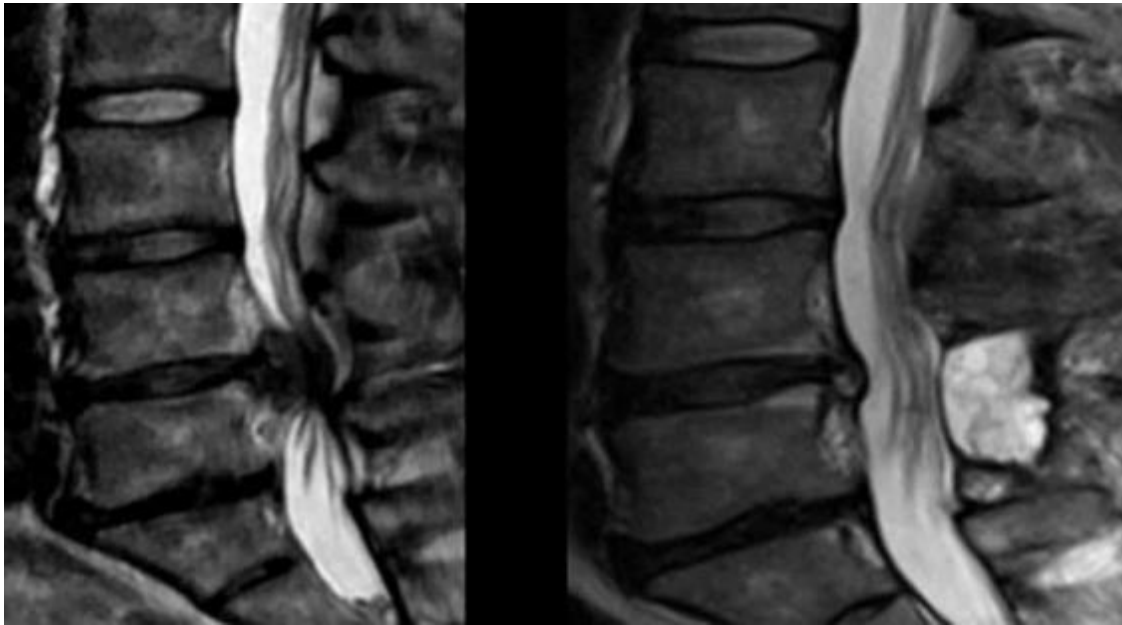
טראומה

- סיפור של חבלה (בדרך כלל לא ישירה).
- בנשים מבוגרות גם ללא חבלה.
- כאב מכני (לעתים עם נוירולוגיה).



תסמינים נוירולוגיים

- הפרעות שליטה על הסוגרים.
- תרדמת של גפה.
- צליעה (הליכה על קצה האצבעות והעקבים).

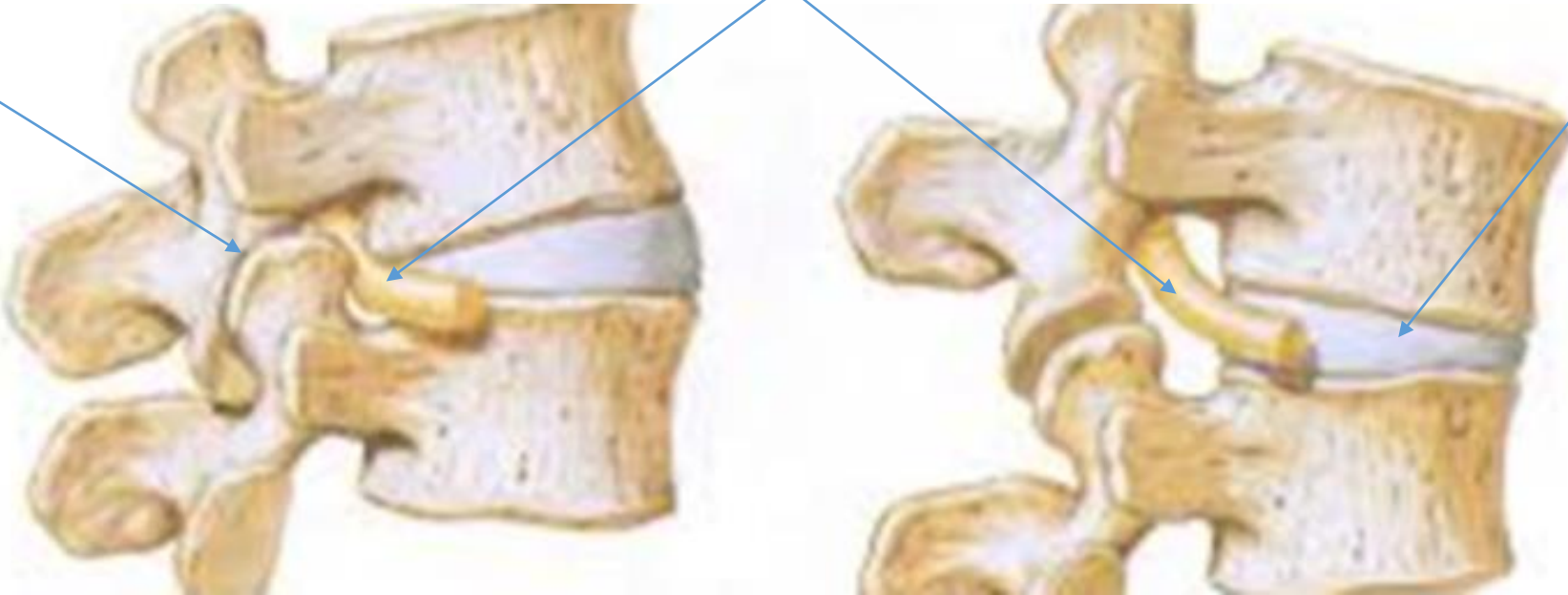


יחידת הפעולה

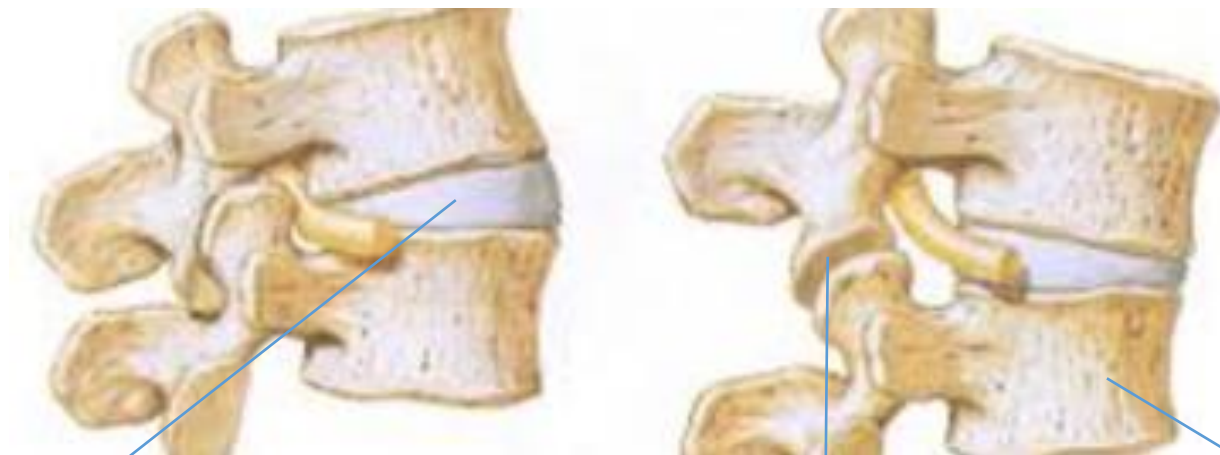
מפרקי הפאסט

השורש

דיסק



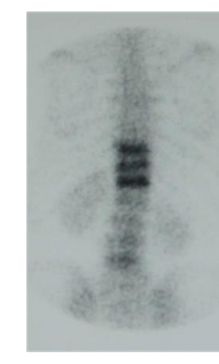
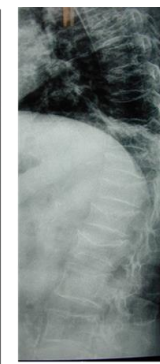
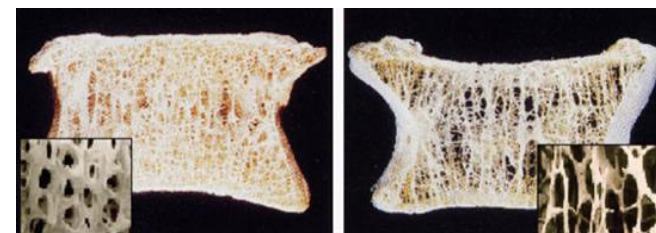
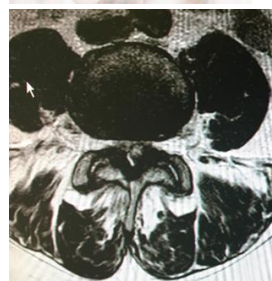
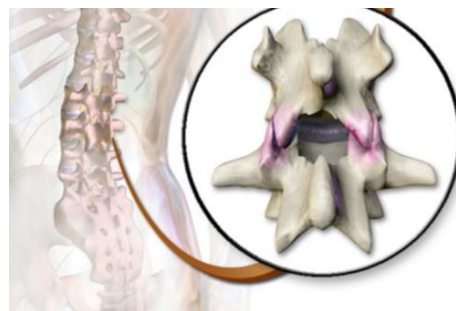
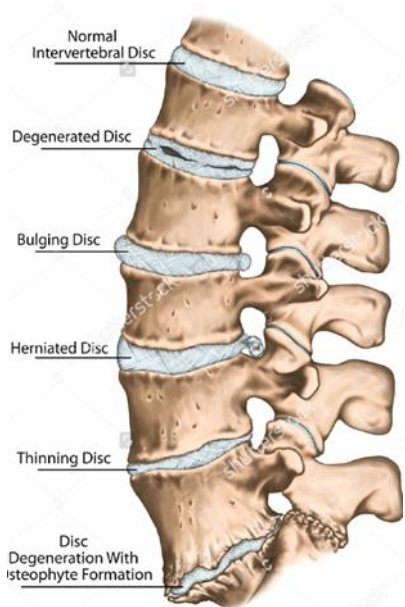
מעגל החיים



כישלון הדיסק

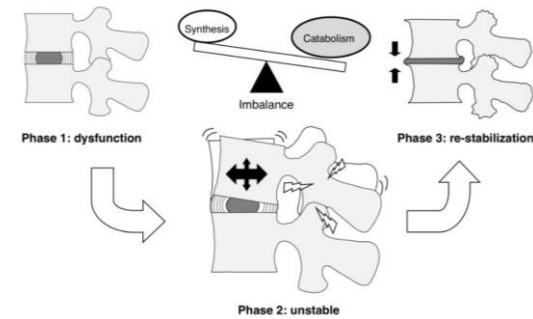
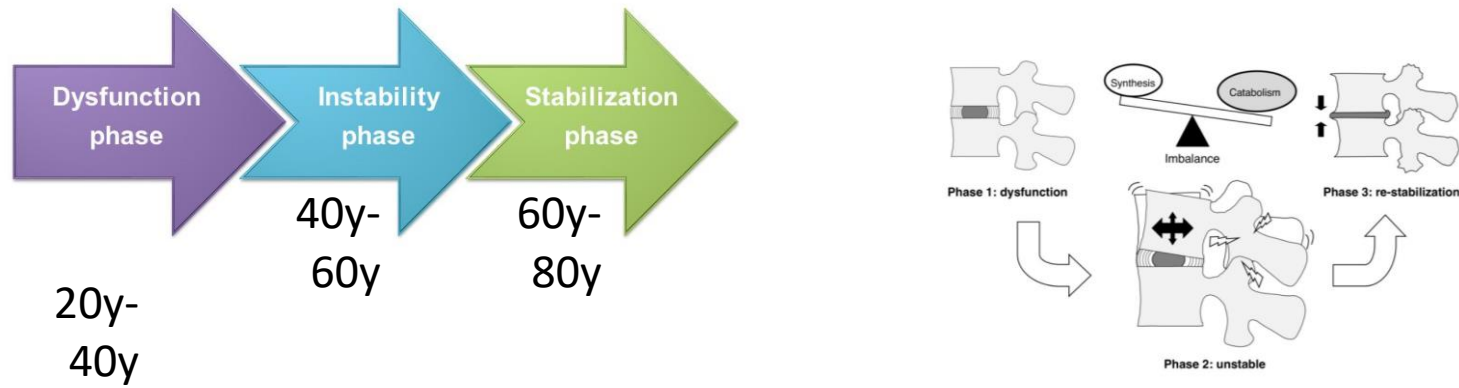
כישלון מפרק הפאסט

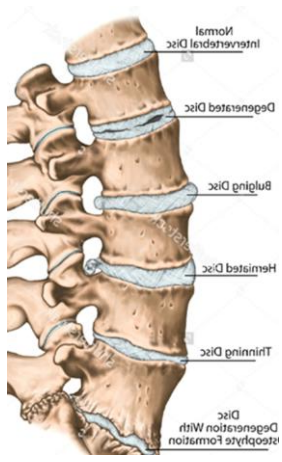
כישלון של העצם



Degenerative Cascade

- By Kirkaldy-Willis and Burton (1992).





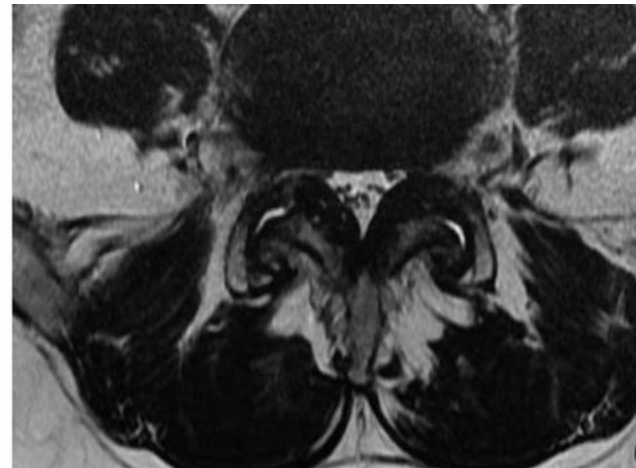
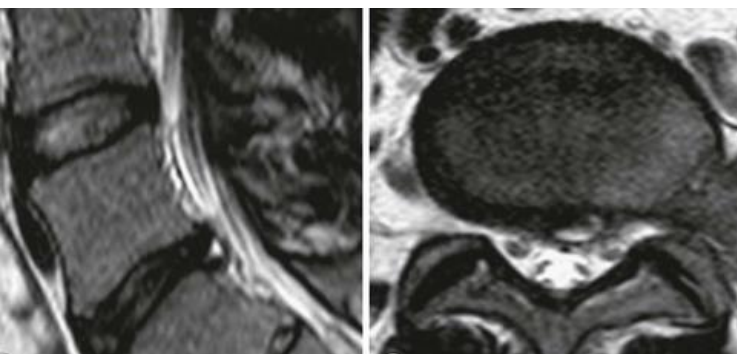
Degenerative Cascade

- By Kirkaldy-Willis and Burton (1992).

Dysfunction

Instability

Stenosis





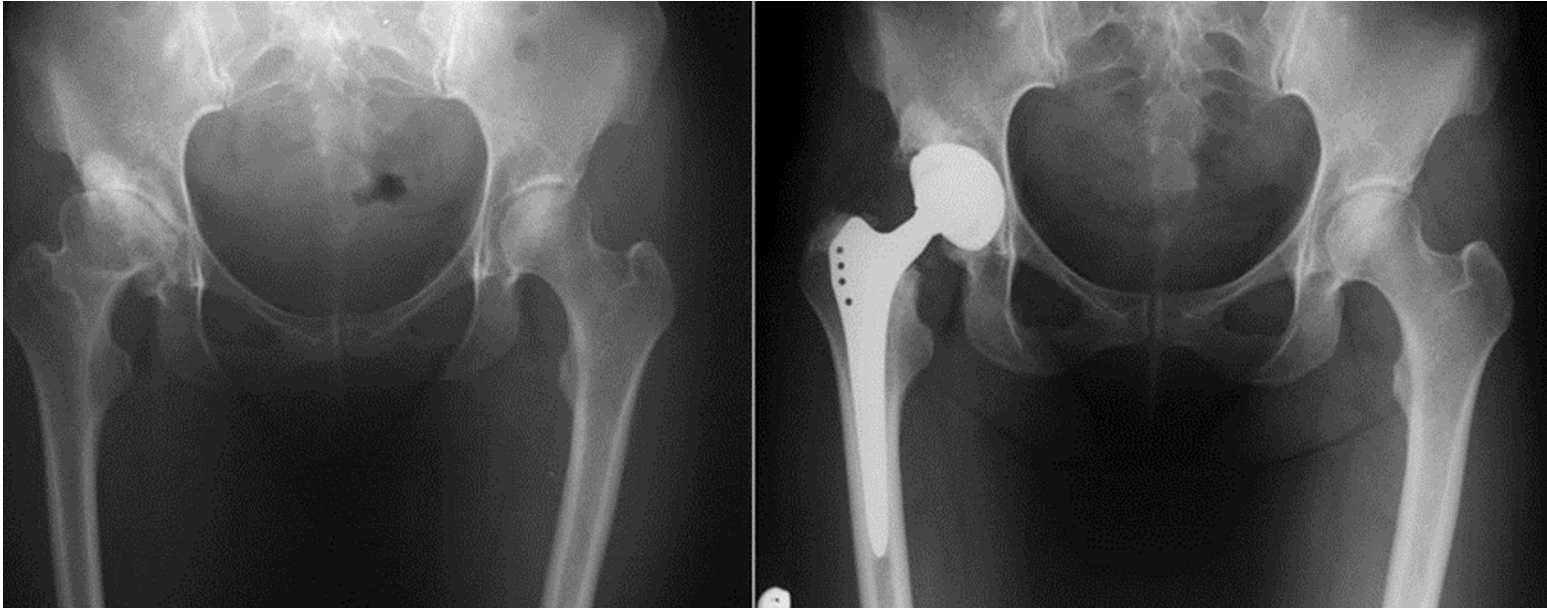
דגלים צהובים

סימני הזהרה לכרוניות

מאפיינים	הבעיה
"לא מאמין שהטיפול יעזור"	גישה
"יש לי מחלה קשה"	אמונה
תאונה או מחכה לפיצוי	פיצוי
תקשורת לקויה באבחון הבעיה	אבחנה
דכאון או חרדה	רגשות
משפחה תומכת או לא תומכת	משפחה
הערכה מופחתת, יחסי עבודה לקויים.	עבודה

גורמים מוכרים

שחיקת מפרק הירך

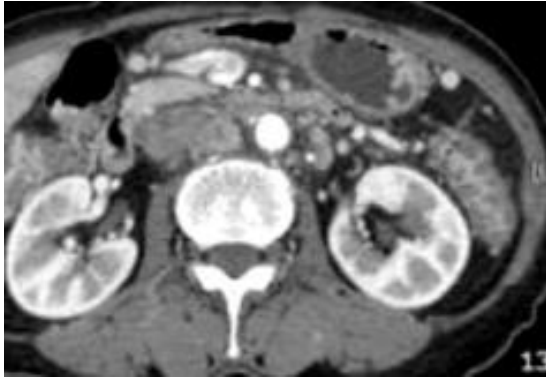


- מכני.
- דלקתי.
- גידולים.
- מטבולי.
- **איברים שכנים.**
- מוקרן.
- פסיכולוגי.
- רווח משני.

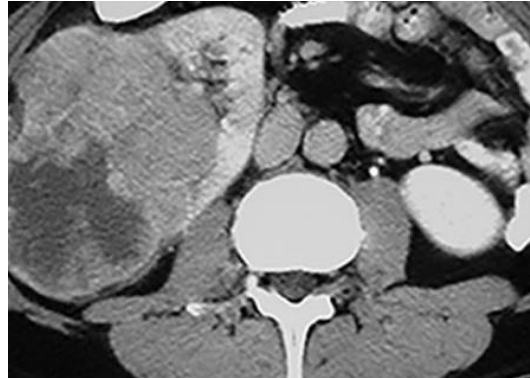
גורמים מוכרים

איברים רטרופריטונאליים

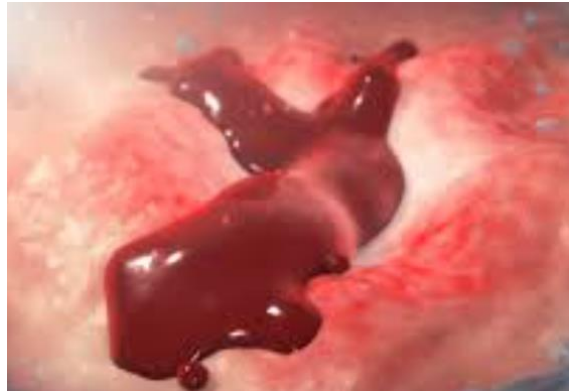
Pancreatic tumor



Kidney tumor



Duodenal Ulcer



Abscess



- מכני.
- דלקתי.
- גידולים.
- מטבולי.
- **איברים שכנים.**
- מוקרן.
- פסיכולוגי.
- רווח משני.

גורמים מוכרים

• מכני.

• דלקתי.

• גידולים.

• מטבולי.

• איברים שכנים.

• מוקרן.

• פסיכולוגי.

• רווח משני.

Aortic Aneurism



אבחנה



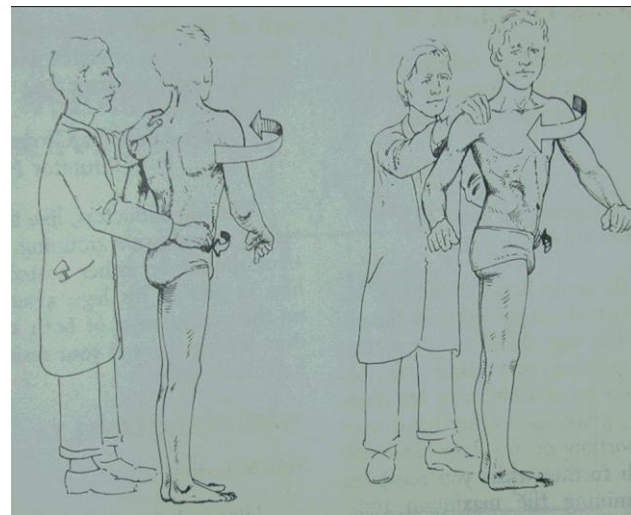
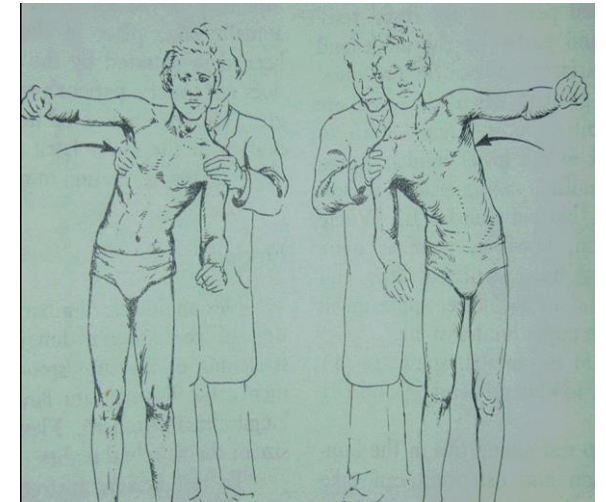
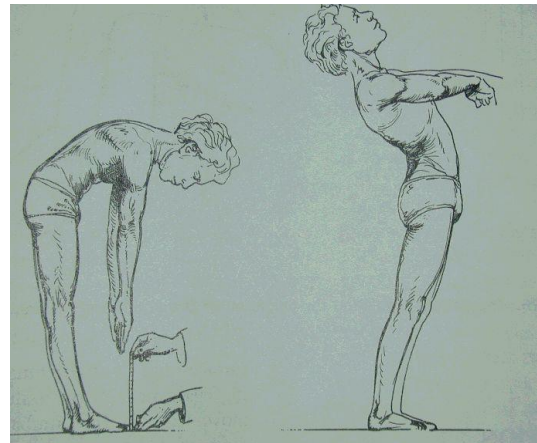
- בדיקה גופנית.
- אמצעי הדמיה.
- בדיקות דם.
- מיפוי עצמות.
- EMG.

בדיקה גופנית

מיקום הכאב (גב תחתון)

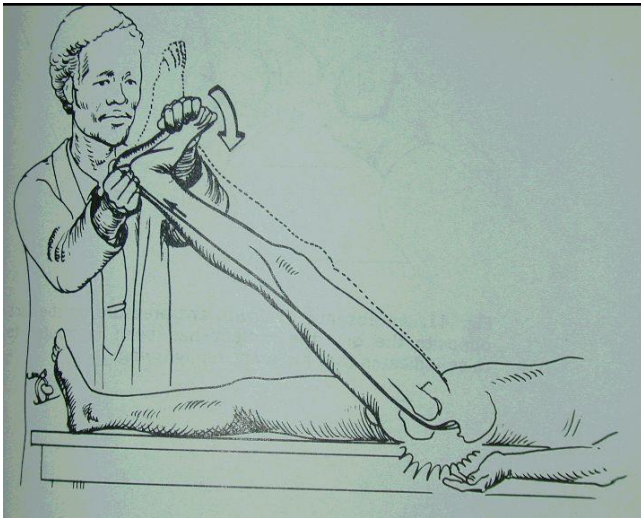


טווח תנועות

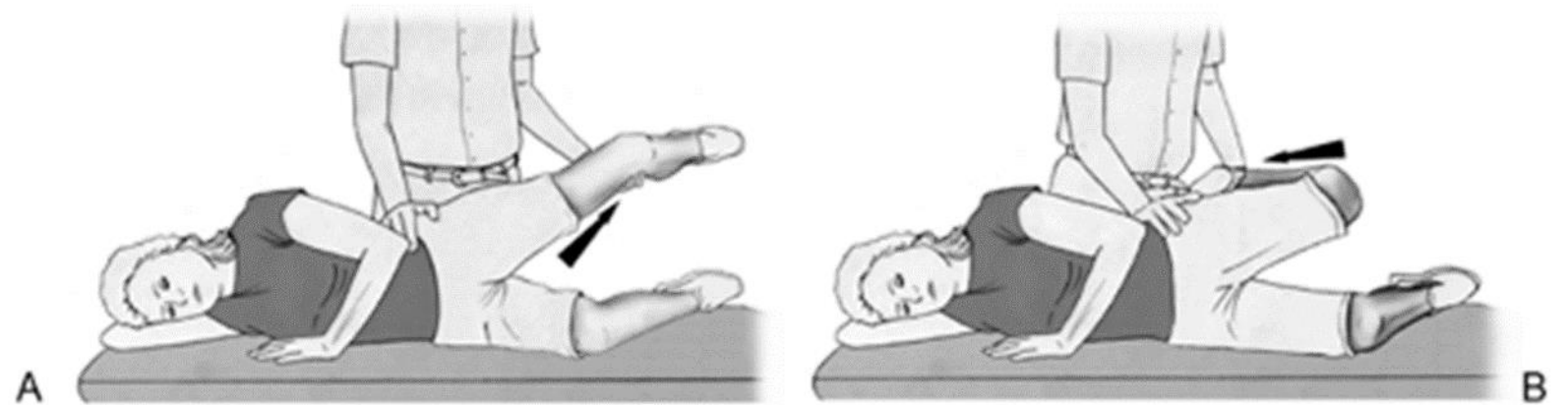


Provocation Test

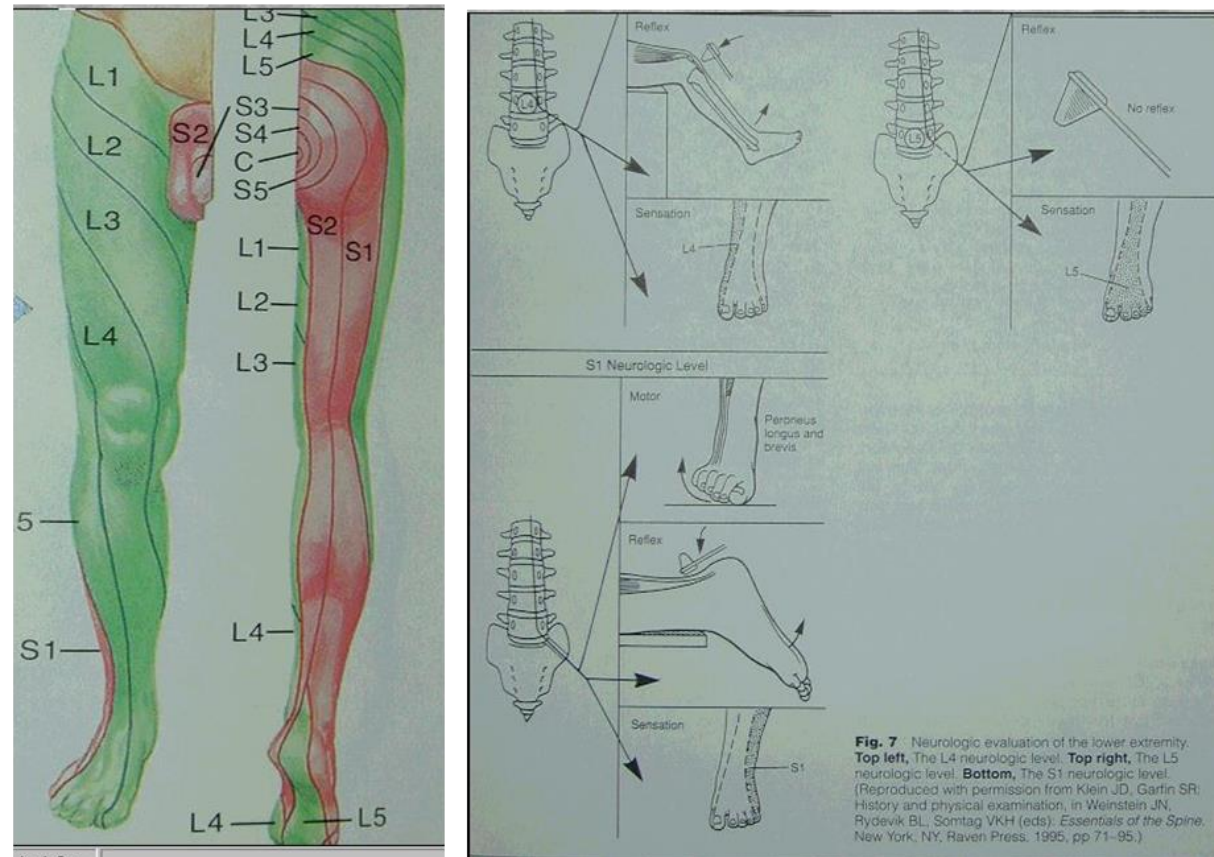
SLR



Femoral Stretch Test



בדיקה נוירולוגית



אבחנה

רנטגן



CT

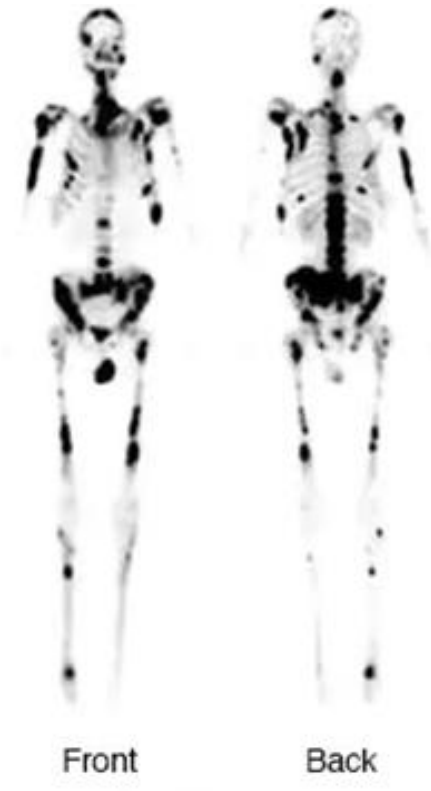


MRI



- בדיקה גופנית.
- אמצעי הדמיה.**
- בדיקות דם.
- מיפוי עצמות.
- EMG.

אבחנה



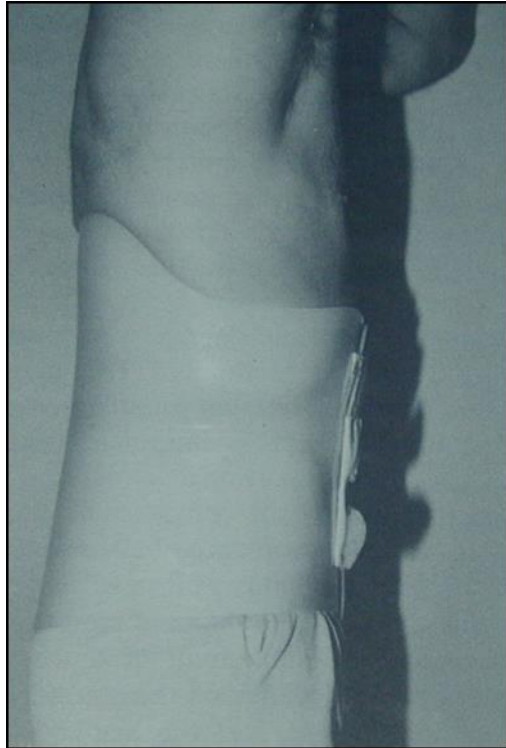
- אנמנזה.
- בדיקה גופנית.
- אמצעי הדמיה.
- בדיקות דם.
- מיפוי עצמות.
- EMG.

טיפול

- מעקב ועידוד לפעילות גופנית מותאמת.
- קיבוע זמני.
- תרופות.
- טיפולים פיזיקליים.
- רפואה משלימה.
- בלוקים.
- ניתוחים.

טיפול

- קיבוע



טיפול

- מעקב וחיזוקים רפואיים (פעילות גופנית מותאמת).
- קיבוע.
- תרופות.



טיפול

- מעקב וחיזוקים רפואיים (פעילות גופנית מותאמת).

- קיבוע זמני.

- תרופות.

- טיפולים פיזיקליים.



טיפול

- מעקב וחיזוקים רפואיים (פעילות גופנית מותאמת).

- קיבוע זמני.

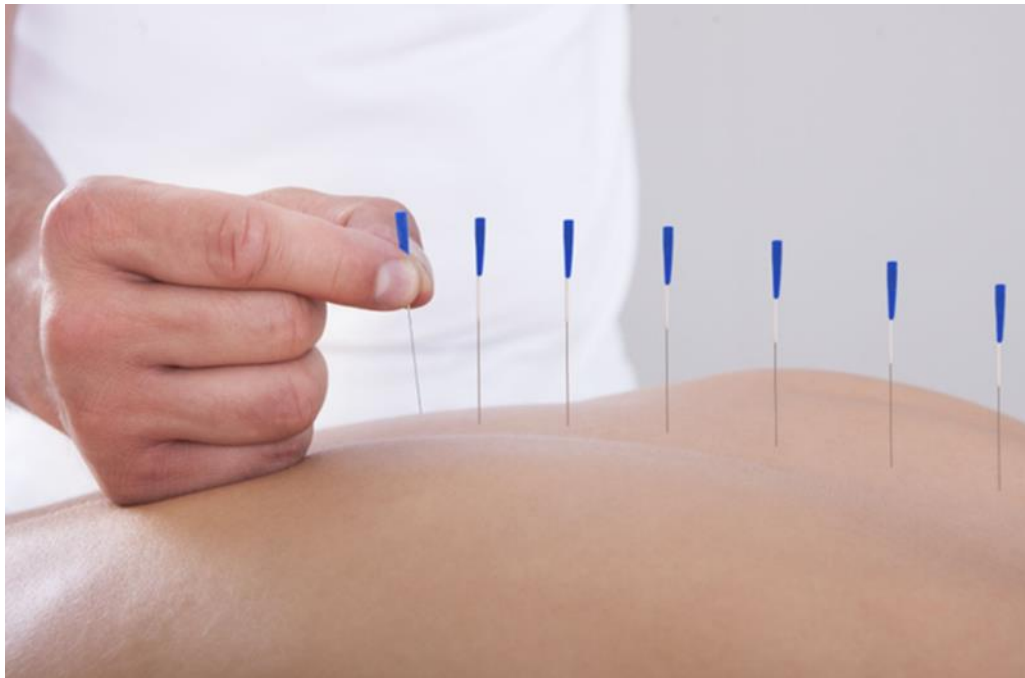
- תרופות.

- טיפולים פיזיקליים.

- **רפואה משלימה.**

- בלוקים.

- ניתוחים.



טיפול

- מעקב וחיזוקים רפואיים (פעילות גופנית מותאמת).

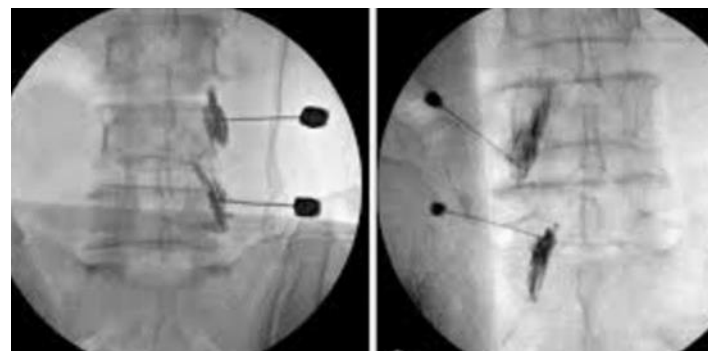
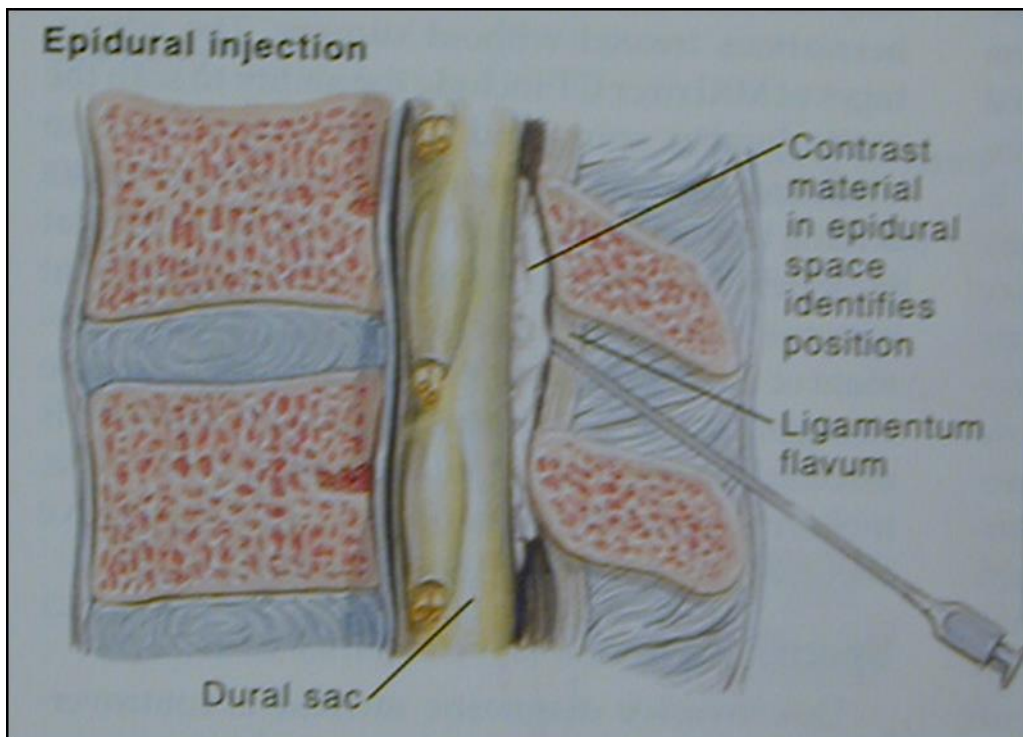
- תרופות.

- קיבוע זמני.

- טיפולים פיזיקליים.

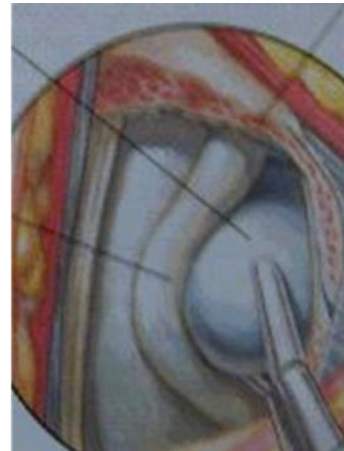
- רפואה משלימה.

- **בלוקים.**



ניתוחים

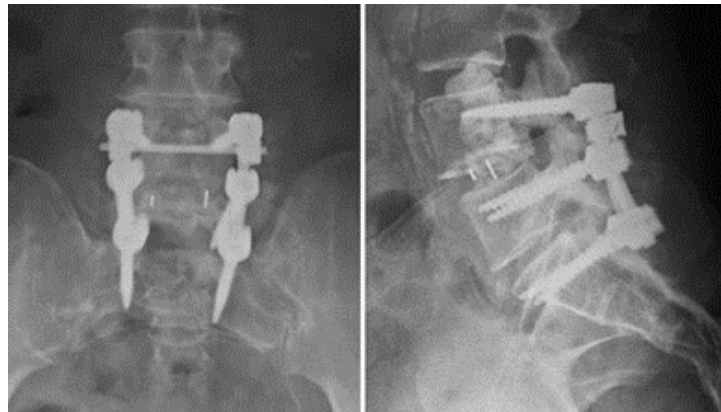
כריתת דיסק



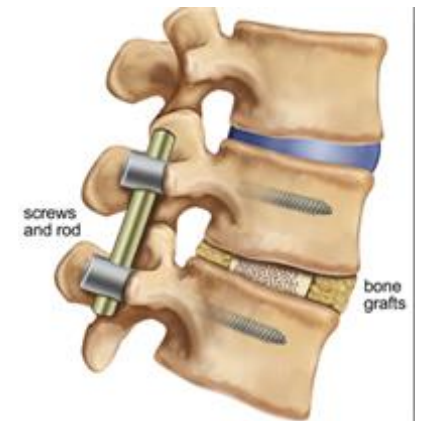
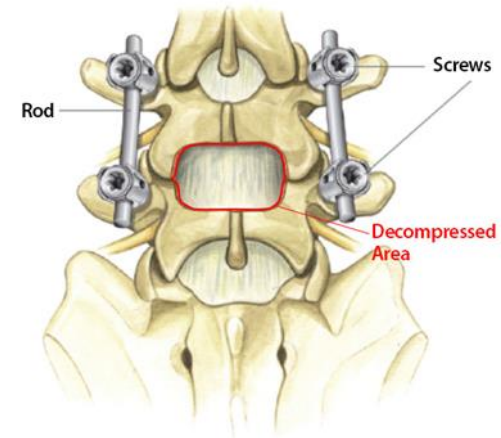
למינקטומיה



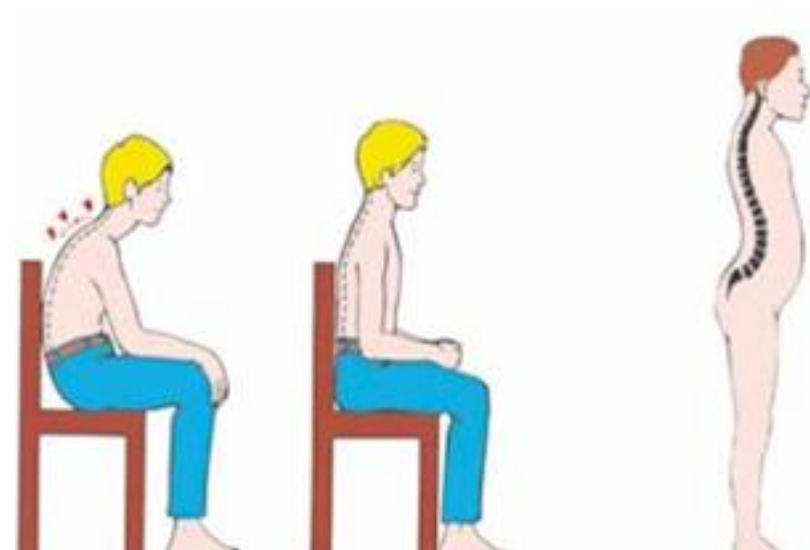
שחרור לחץ



קיבוע



מניעה



Prevention of Back Pain



אבחנה מוטעית בחדר מיון (מתוך 108 מקרים)

מספר המקרים	הפתולוגיה
3	שברים בעמוד שדרה אנקילוטי
2	פתולוגיה דיסקלית משמעותית
2	שברים פורוטיים
2	מקור הנורולוגיה (Transverse Myelitis, מיאלופטיה)
2	מחלת עורקים חסימתית
2	פיברומיאלגיה

איחור באבחנה וניתוח (מתוך 108 מקרים)

מספרים	הפתולוגיה
9	תסמינים נוירולוגיים - "תסמונת זנב הסוס"
7	-פגיעת חוט שדרה לא מלאה (בעיקר CCS)
6	גידולים - אינטרהדורלים (AVM, מנינגיומה, אפנדימומה, שונומה....)
4	-חוץ דורלי (ABC, Ewing, MM)
7	אחרים -זיהומים
2	-דמם אפידורלי

סיבוכים ניתוחיים (מתוך 108 מקרים)

לפני	במהלך	אחרי
2 -נפילה וכוויות:	7 קרעי דורה עם או בלי נזק עצבי:	8 זיהום
1 -בשיקוף לא רואים חוליות:	6 חריגת בורג:	1 פרפלגיה צווארית
	3 - חריגת מסגרת	1 PE
	2 - פרפלגיה בעקמת	1 נפילה במחלקה
	2 -פגיעה בשורש	
	2 -גובה לא נכון	

טכניקה ניתוחית (מתוך 108 מקרים)

מספר המקרים	הטכניקה
2	גישה צווארית אחורית/ קדמית
2	רדוקציה צווארית לא מלאה
2	לא נעשה/ כן נעשה קיבוע
2	למינקטומיה במקום דיסקטומיה וההפך
1	מיקרו במקום מקרו

הריון (מתוך 108 מקרים)

מספר המקרים	הבעיה
3	מומים מולדים (בדיקה גנטית/ סקירת הריון)
1	השכבה אחרי אפידורל
2	פריצת דיסק במהלך הלידה ואחריה

אחרים (מתוך 108 מקרים)

מספר	הבעיה
3	טיפולים כירורגיים
3	הזרקות אפידורליות
2	מחוכים בעוטי עמוד שדרה

סיכום

12%
34% (8.5% זנב סוס, CCS 6.5%)
34%
8%
6%
6%

- אבחנה מוטעית במיון:
- אחור באבחנה והניתוח:
- סיבוכים ניתוחיים:
- טכניקת הניתוח:
- הריון:
- אחרים:

סיכום

- כאבי גב הם בעיה שכיחה ביותר וברב המקרים הם חולפים תוך מספר שבועות ללא טיפול מיוחד.
- חפשו דגלים אדומים.
- זהו דגלים צהובים.
- תחשדו בכאב לא אופייני לגב.
- מניעה הינה הטיפול הטוב ביותר (משקל, עישון, דכאון, ישיבה ממושכת, פעילות גופנית).
- יש למנוע מעבר לכאב כרוני (סביבה תומכת, תמיכה נפשית).
- להציע כירורגיה רק באינדיקציות המתאימות.

תודה