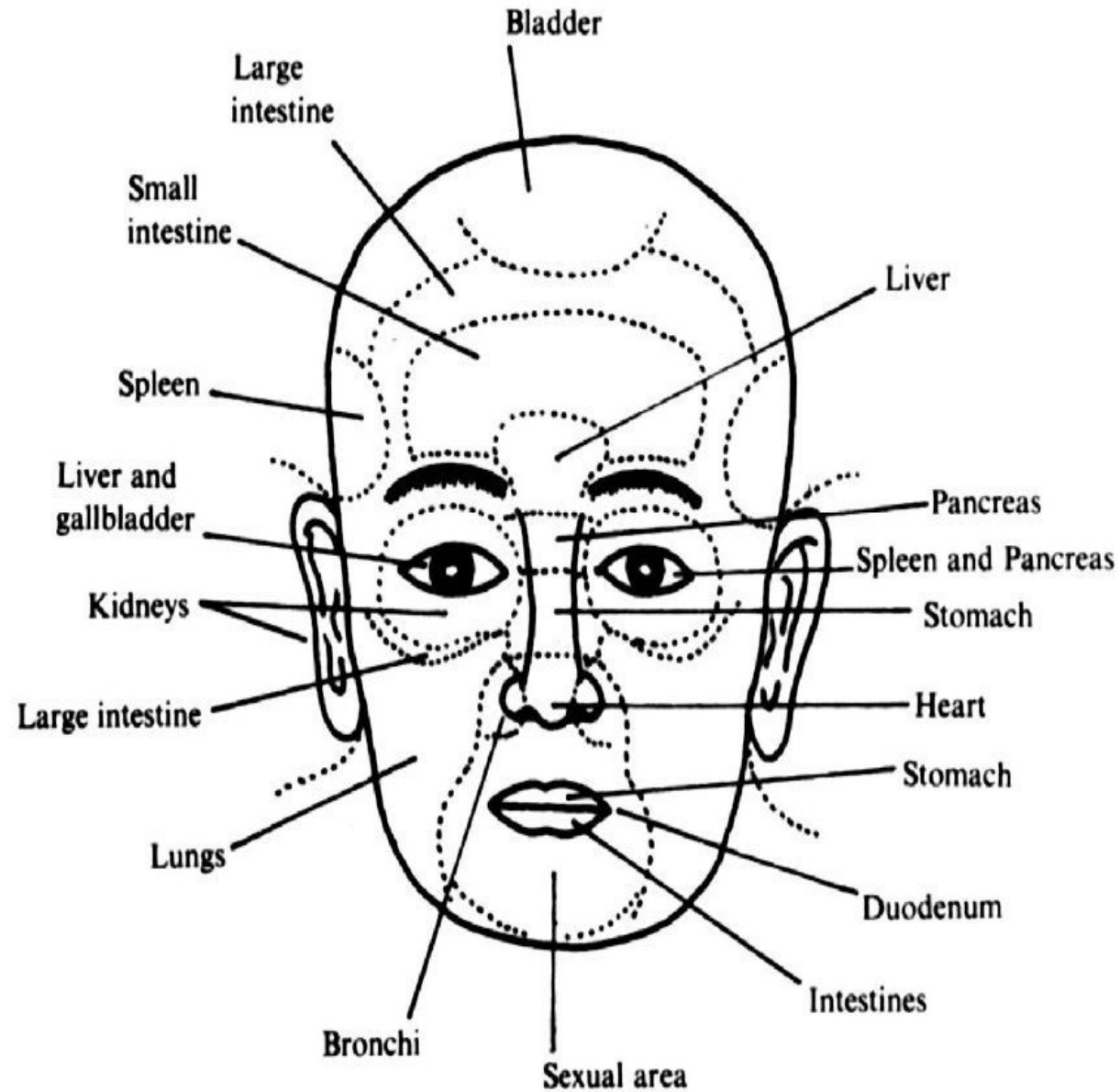


אבחנת פה



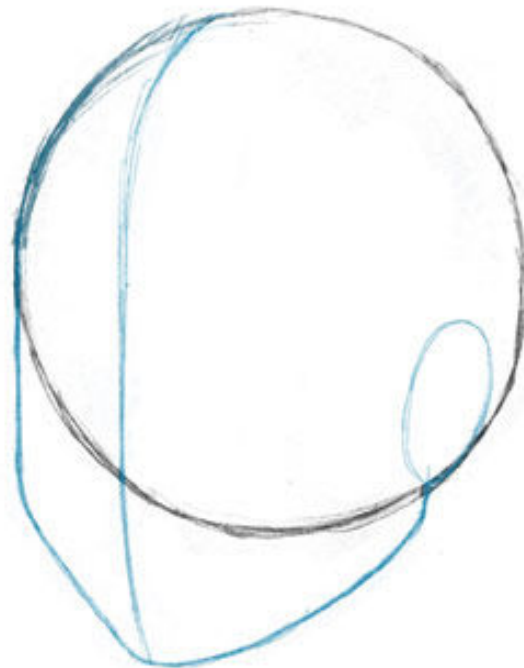
אייל שפרינגר :Dip.Ac,CH.
מטפל באמצעות רפואה סינית עתיקה, טווינה,
תזונה סינית-מקרוביוטית והרבליזם קליני.
מרכז **TEF-קורס התמחות בתזונה סינית-מקרוביוטית**
בקמפוס ברושים.

מפת פנים כללית



קו האמצע

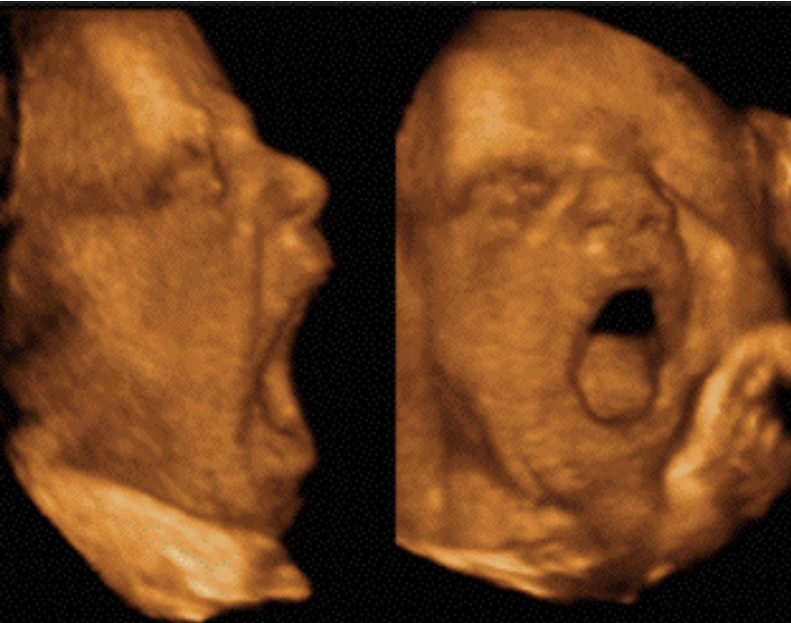
□ קו האמצע קשור במרידיאנים המיוחדים-REN ו-DU-
הנוצרים בזמן העוברות.ולכן מצביע במידה רבה על מצב
הקונסטיטוציה של המטופל.





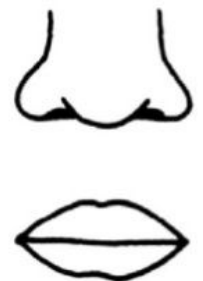
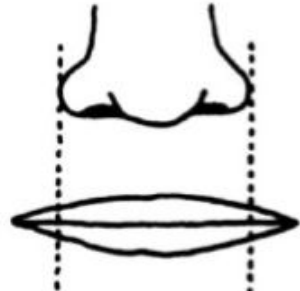
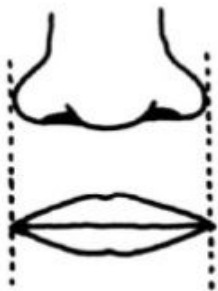
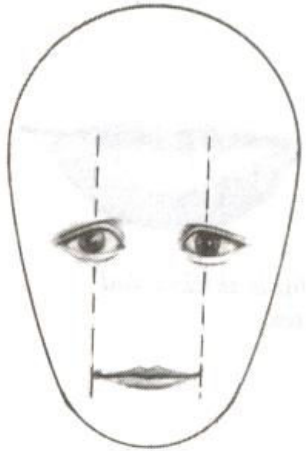
TEF
Traditional
Energetics
of Food

התפתחות קו האמצע



שפתיים- עובי ורוחב

- השפתיים מדגימות את מצב מערכת העיכול והינן ארציות בהשוואה לאף.
- השפתיים מרמזות על מצב הדם ונוזלי הגוף.
- בעבר שפתיים אידיאליות היו ברוחב האף.
- כיום שפתיים מאוזנות הן ברוחב האישונים.
- שפתיים רחבות מידי- מולד.
- שפתיים עבות מידי- נרכש.

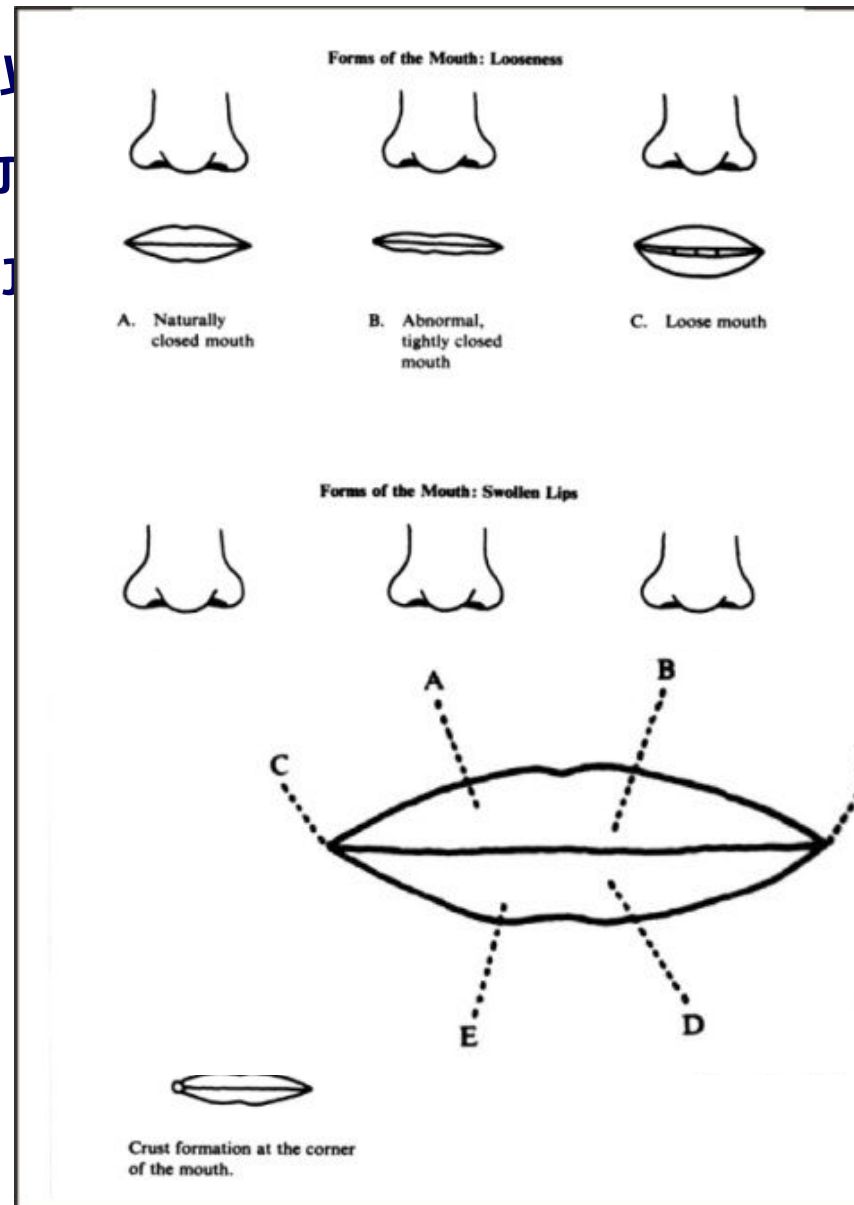


שפתיים-עליונה ותחתונה

עליונות.

תונות.

נ ללבלב ולכיס



- השפה העליונה
- השפה התחתונה
- זוויות הפה מדגיו המרה.

דלקות חוזרות בדרכי השתן



שפתיים-צבע ומרקם



Mouth with Vertical Wrinkles

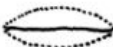


Vertical wrinkles on the lips

Edges of the Mouth



Clearly defined edges

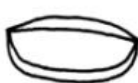


Unclear edges

"Devil's Mouth"



Normal mouth



"Devils' mouth"

Central Part of Lips



Central part of lips
clearly shaped



Central part of lips
not clearly shaped

- יובש.
- צבע אדום, אדום מבריק, לבן, כהה, אדום כהה, סגול כהה, ורדרד-לבן.
- כתמים ונקודות לבן, צהבהב, אדום כהה, שחור.
- גבולות ברורים ולא ברורים.
- פה שטן.

מדוע שפתיים אדומות נחשבות לחושניות?



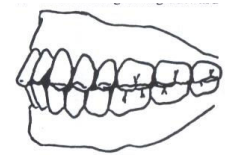


TEF
Traditional
Energetics
of Food

לוקופניה ילד בן 10

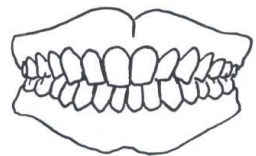


שיניים-דפוס הגדילה



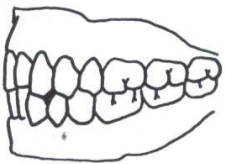
- שיניים קדמיות הגדלות כלפי חוץ: צריכה מרובה של מוצרים ייניים כמו ירקות חיים, פירות ומיצים.

- שיניים קדמיות גדלות כלפי פנים: צריכה מרובה של מוצרים יאנגיים: חלבון מהחי, קמח ומוצריו, מוצרים מלוחים מידי ומזון שבושל יותר מידי זמן.



- שיניים ישרות וסגירת הלסתות מושלמת: מראה על תזונה מאוד מאוזנת.

- גדילה לא רגילה, שיניים שגדלות לכיוון שונים: תזונה לא סדירה בילדות, אנשים המועדים לשינויים תכופים בגישה ובמחשבה.



- גודל השיניים: שיניים גדולות – צריכת מוצרים ייניים, עשירים בחלבון ושומן. שיניים קטנות-מסמנות כי התזונה שנצרכה הייתה עשירה בפחמימות ומינרלים.

רווחים

- רווחים בין השיניים: התרחבות הלסתות והחניכיים, כתוצאה מצריכת מוצרים יניים. נטייה לפיזור במחשבה ובגישה.
- רווח בין שתי השיניים הקדמיות: "the sign of separation", או הסימן לעזיבת בית ההורים בגיל מוקדם {יכול להיות גם נפשית}. אימפולסיביות.



צבע השיניים

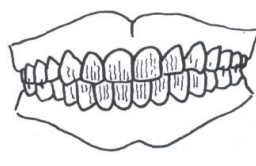
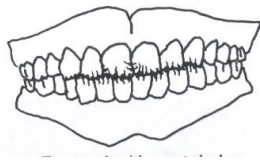
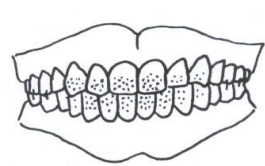
- שיניים בריאות צריכות להיות בצבע שנהב.
- צהוב או חום כהה: הרגלי עישון.
- אפור: חוסר בירקות עליים טריים, בעיה בתפקודי הכבד, כיס המרה, לבלב וטחול.
- סגלגל: מוצרים ייניים, פירות או מיצים.
- חולשה אפשרית במערכת הנשימה-קור.





סימני פגיעה

- קווים אנכיים או נקודות על גבי דופן השן - עודף בצריכת מלח ופחמימות, חוסר בחלבון ושומן.
- שיניים רקובות כולל חורים, ריקבון בשורש השן וחוסר שיניים: עודף בצריכת סוכר ומוצרי קמח מזוקק.



- ריקבון שיניים מופיע באופן סימטרי.
- 32 השיניים מקבילות ל 32 החוליות שבעמוד השדרה ולכל האיברים העיקריים ולבלוטות.
- סדק בשן: עודף בצריכת מוצרי קמח מזוקק ומלח, במיוחד אחרי תקופת אכילה של סוכר וחלב.

שיוך השיניים לפי איברים

איברים ותפקודים	סוג השן
מע' הנשימה, מחזור הדם	חותכות
כבד, כיס מרה, לבלב, טחול וקיבה	ניבים
דאודנום	טוחנות קדמיות
דרכי עיכול תחתונות, במיוחד המעי הגס והדק, אברי הרבייה	טוחנות אחוריות

שפתיים של מפורסמים





TEF
Traditional
Energetics
of Food

חיר





TEF
Traditional
Energetics
of Food

רירית הפה-TB,CROHNS,MS



סרטן המעי הגס



כאבי בטן וראש



דלקות בדרכי שתן+עייפות



סיפור לסיום על Cai Huan Gong ו Bian Que



אייל שפרינגר-Dip.Ac,CH
www.foodenergetics.com